

«Αντιμετωπίζοντας την Ενεργειακή Φτώχεια»



Δρ. Γιώργος Αγερίδης
Μηχανολόγος Μηχανικός

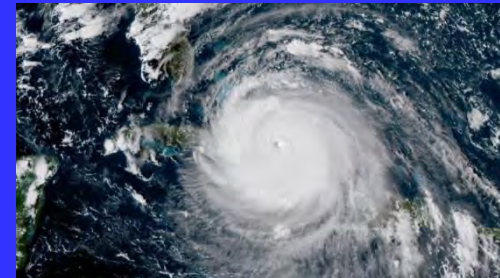
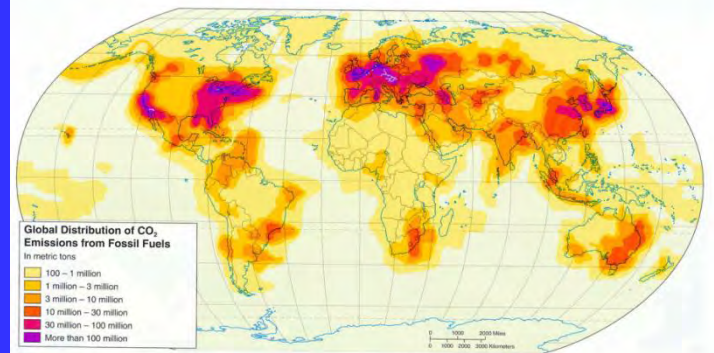
Διευθυντής Ενεργειακής Αποδοτικότητας
Κέντρο Ανανεώσιμων Πηγών και Εξοικονόμησης Ενέργειας – Κ.Α.Π.Ε.

1. Εισαγωγή – το πλαίσιο

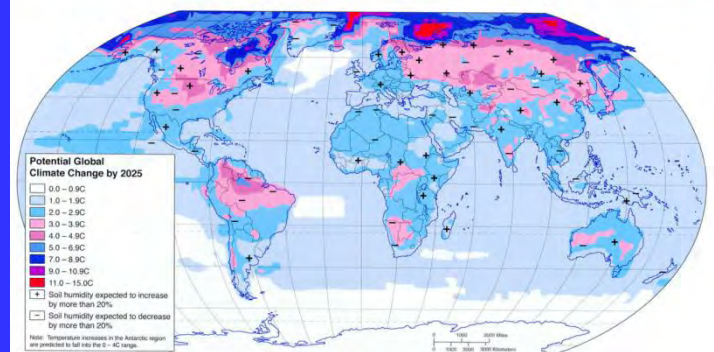
Η Ενεργειακή Φτώχεια σχετίζεται με τέσσερις παραμέτρους – πραγματικότητες:

- Την κλιματική αλλαγή και τα ακραία καιρικά φαινόμενα.

Map 57 Global Carbon Dioxide Emissions



Map 58 Potential Global Temperature Change



- Την τρέχουσα κάθε φορά οικονομική κατάσταση ή τις αυξήσεις των διεθνών τιμών των καυσίμων.
- Την ενεργειακή κατανάλωση κατά τη λειτουργία κατασκευών, συστημάτων και προϊόντων (energy labeling):
 - οι υπάρχουσες κατασκευές,
 - το κόστος αναβαθμίσεων και
 - το κόστος αγοράς των προϊόντων
- Τη συμπεριφορά, ενημέρωση και ευαισθητοποίηση των πολιτών σε συνδυασμό με το υπάρχον και με το επιθυμητό βιοτικό επίπεδο.

2. ΣΥΝΕΤΠΕΙΕΣ

- Αυξανόμενη αδυναμία κάλυψης εξόδων θέρμανσης, ψύξης και μετακινήσεων.
- Αδυναμία διαβίωσης σε οικία ή διαμέρισμα χαμηλής ενεργειακής κατανάλωσης, λόγω μέσου ή υψηλού κόστους αγοράς ή ενοικίασης.
- Αδυναμία ενεργειακής αναβάθμισης του υπάρχοντος παλαιού (συνήθως χαμηλού κόστους) κτιρίου, λόγω έλλειψης του αναγκαίου κεφαλαίου.
- Αυξημένες ανάγκες θέρμανσης και ψύξης, λόγω χαμηλών ενεργειακά προδιαγραφών κατασκευής.
- Αδυναμία αγοράς συσκευών υψηλής ενεργειακής αποδοτικότητας και χαμηλής ενεργειακής κατανάλωσης.
- Επιλογή μεταξύ άσχημων συνθηκών διαβίωσης ή υψηλής κατανάλωσης ενέργειας ανά τ.μ. κατοικίας.

3. Αντιμετώπιση

- Αναβαθμισμένοι κανονισμοί κατασκευών, συστημάτων και προϊόντων.
- Αυστηρή εποπτεία της αγοράς και του υγιούς ανταγωνισμού.
- Αποκλεισμό προϊόντων και συστημάτων που θέτουν «διλήμματα».
- Οικονομική υποστήριξη των αδύναμων να καλύψουν στοιχειώδεις ανάγκες με ίδια μέσα.
- Θέσπιση πλαισίου λειτουργίας Εταιριών Ενεργειακών Υπηρεσιών για το υπάρχον οικοδομικό απόθεμα.

Ευχαριστώ

για την προσοχή σας