

# Η Τρέχουσα Αγορά Ηλεκτρισμού

26ο Εθνικό Συνέδριο «Ενέργεια & Ανάπτυξη 2022»

Βασίλειος Γκουντής - Διευθυντής Διαχείρισης Αγοράς

#

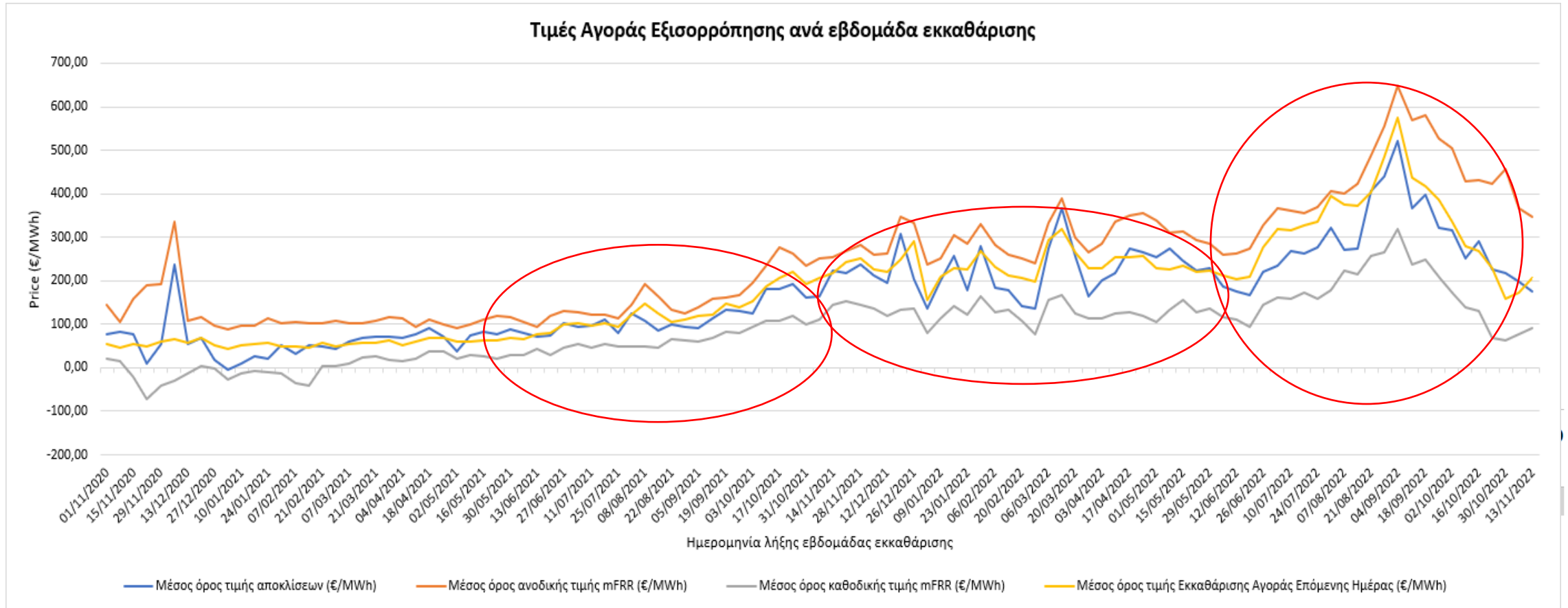
>



ΑΝΕΞΑΡΤΗΤΟΣ  
ΔΙΑΧΕΙΡΙΣΤΗΣ ΜΕΤΑΦΟΡΑΣ  
ΗΛΕΚΤΡΙΚΗΣ ΕΝΕΡΓΕΙΑΣ

# Βασικά στοιχεία της Αγοράς και του ΕΣΜΗΕ

# Τιμές αγορών ηλεκτρισμού και αερίου

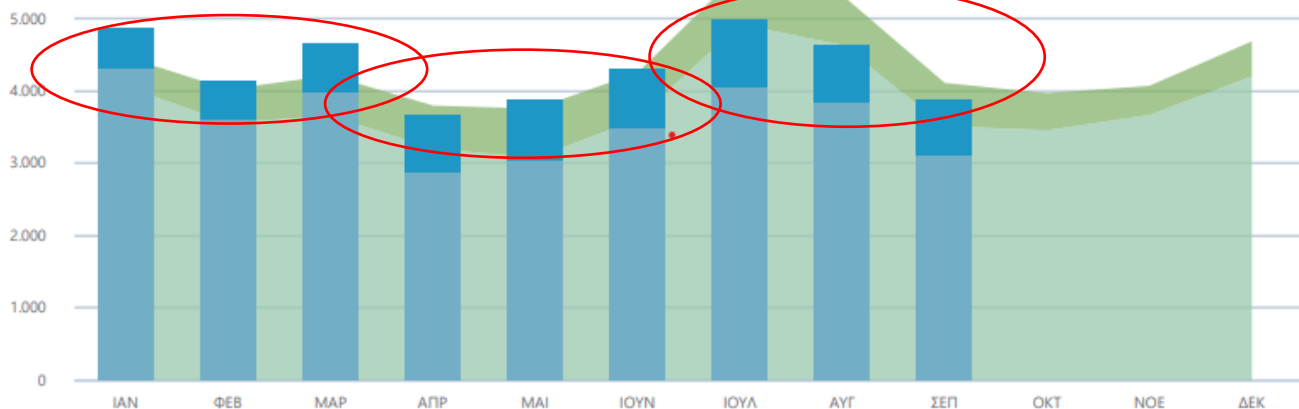
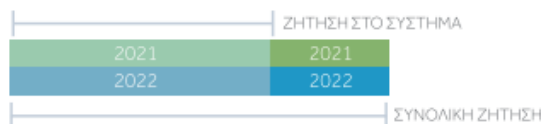


# Συνολική Ζήτηση & Ζήτηση στο Σύστημα

ΕΚΤΙΜΗΣΗ ΣΥΝΟΛΙΚΗΣ ΖΗΤΗΣΗΣ  
& ΖΗΤΗΣΗΣ ΣΤΟ ΣΥΣΤΗΜΑ (GWh)



Παράρτημα 1.1



Συνολική Ζήτηση <sup>2</sup>

**3.884** GWh

↓ 5,55%

Μεταβολή από τον αντίστοιχο μήνα προηγούμενου έτους

Ζήτηση στο Σύστημα <sup>1</sup>

**3.134** GWh

↓ 10,84%

Μεταβολή από τον αντίστοιχο μήνα προηγούμενου έτους

ΜΕΤΑΒΟΛΗ ΣΥΝΟΛΙΚΗΣ ΖΗΤΗΣΗΣ (GWh)

Σεπτέμβριος 2021 - Σεπτέμβριος 2022

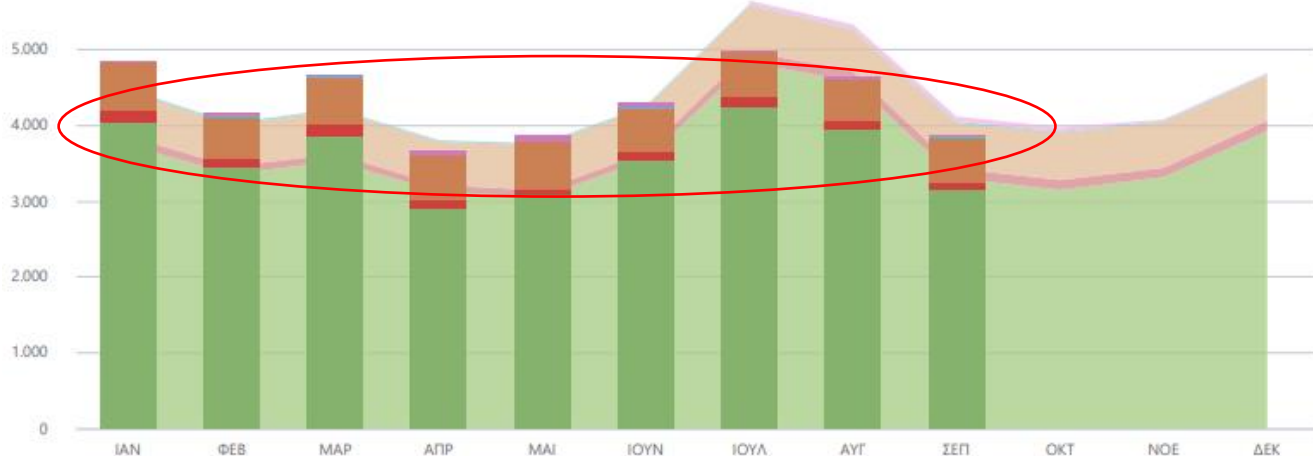


## Σημειώσεις

- 1 Ως Ζήτηση στο Σύστημα ορίζεται η απαίτηση σε επίπεδο παραγωγής για την κάλυψη των φορτίων του Συστήματος (εκτός της άντλησης), η οποία καλύπτεται από μονάδες του Διασυνδεδεμένου Συστήματος (συμβατικές και ΑΠΕ). Δεν περιλαμβάνεται η ζήτηση που καλύπτεται από μονάδες που εγχέουν στο Δίκτυο. Αναλυτικά στην εκτίμηση της ζήτησης στο Σύστημα περιλαμβάνονται η ζήτηση από πελάτες Υψηλής Τάσης, ορυχεία, ιδιοκατανάλωση παραγωγής, η ζήτηση στους ΥΣ ορίων Συστήματος-Δικτύου, οι απώλειες του Συστήματος και η διασύνδεση της Κρήτης.
- 2 Ως συνολική ζήτηση ορίζεται η απαίτηση σε επίπεδο παραγωγής για την κάλυψη των φορτίων (εκτός της άντλησης) στην ηπειρωτική χώρα και στα διασυνδεδεμένα με αυτή νησιά. Αναλυτικά στην εκτίμηση της συνολικής ζήτησης ηλεκτρικής ενέργειας περιλαμβάνονται η ζήτηση στο Σύστημα και η εκτίμηση της ζήτησης που καλύπτεται από μονάδες παραγωγής στο Δίκτυο. Η παραγωγή στο Δίκτυο προκύπτει από πιστοποιημένες μετρήσεις για την Μέση Τάση και μετρήσεις και εκτιμήσεις για την Χαμηλή Τάση.

# Ζήτηση ανά Κατηγορία Πελατών

ΕΞΕΛΙΞΗ ΖΗΤΗΣΗΣ (GWh)  Παράρτημα 1.1  
ανά κατηγορία πελατών



ΙΔΙΟΚΑΤΑΝΑΛΩΣΗ ΠΑΡΑΓΩΓΗΣ

2021 2022

ΠΕΛΑΤΕΣ ΥΤ / ΟΡΥΧΕΙΑ

2021 2022

ΑΠΩΛΕΙΕΣ ΣΥΣΤΗΜΑΤΟΣ

2021 2022

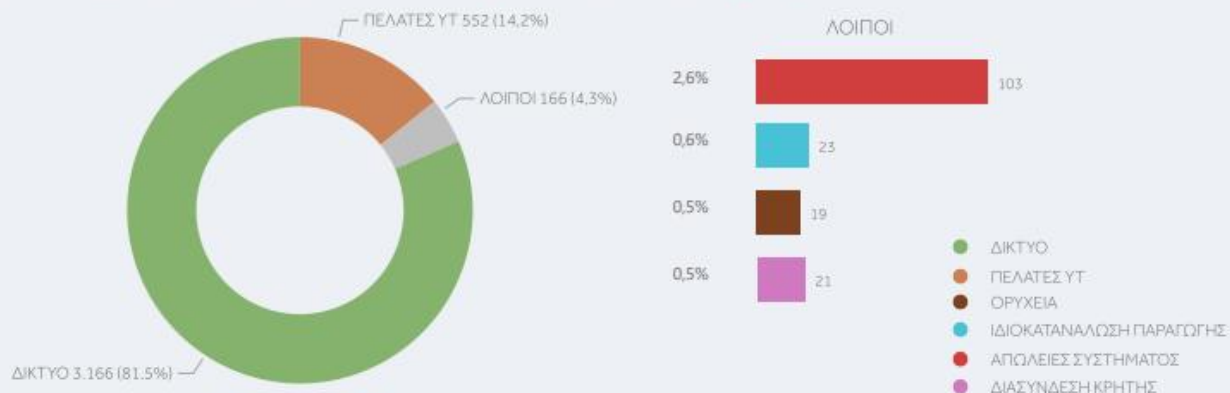
ΔΙΚΤΥΟ

2021 2022

ΔΙΑΣΥΝΔΕΣΗ ΚΡΗΤΗΣ

2021 2022

## ΕΚΤΙΜΗΣΗ ΖΗΤΗΣΗΣ ΑΝΑ ΚΑΤΗΓΟΡΙΑ ΠΕΛΑΤΩΝ (GWh)



### Σημειώσεις

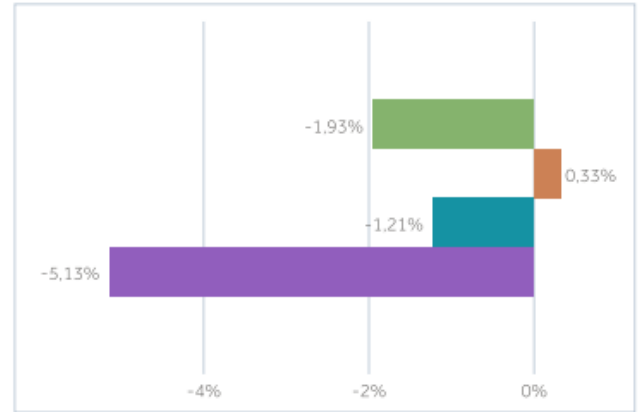
- 1 Στη ζήτηση στο Δίκτυο περιλαμβάνεται η ζήτηση στους Υ/Σ ορίων Συστήματος-Δικτύου και η εκτίμηση της ζήτησης που καλύπτεται από μονάδες παραγωγής στο Δίκτυο. Η παραγωγή στο Δίκτυο προκύπτει από πιστοποιημένες μετρήσεις για τη Μέση Τάση και μετρήσεις και εκτιμήσεις για τη Χαμηλή Τάση.
- 2 Στη ζήτηση δεν περιλαμβάνεται η άντληση.

# Εξέλιξη Ζήτησης σε σχέση με το προηγούμενο έτος

ΕΞΕΛΙΞΗ ΖΗΤΗΣΗΣ σε σχέση με τον αντίστοιχο μήνα του προηγούμενου έτους

ΕΞΕΛΙΞΗ ΖΗΤΗΣΗΣ

τρέχοντος έτους σε σχέση με την αντίστοιχη περίοδο προηγούμενου έτους



■ ΔΙΚΤΥΟ     
 ■ ΠΕΛΑΤΕΣ ΥΨΗΛΗΣ ΤΑΞΗΣ     
 — ΣΥΝΟΛΙΚΗ ΖΗΤΗΣΗ     
 — ΖΗΤΗΣΗ ΣΤΟ ΣΥΣΤΗΜΑ

### Σημειώσεις

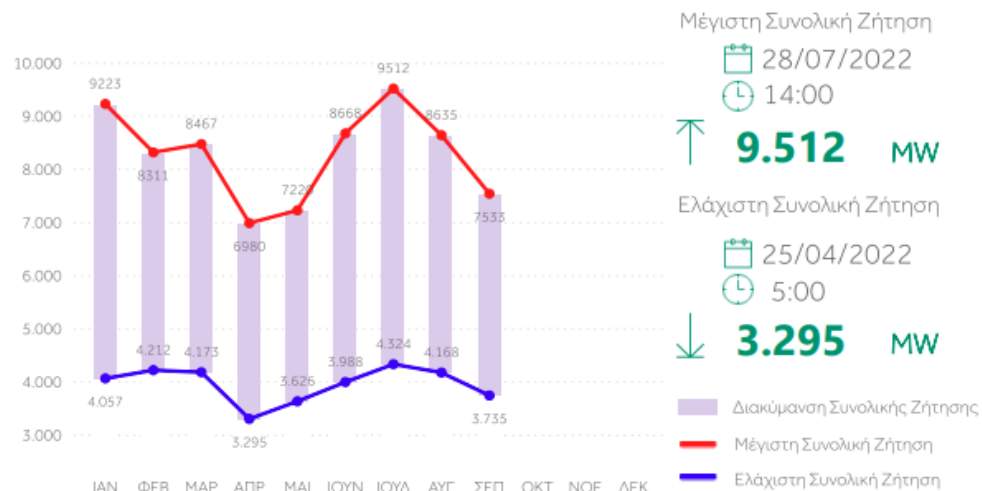
- 1 Στη ζήτηση στο Δίκτυο περιλαμβάνεται η ζήτηση στους Υ/Σ ορίων Συστήματος-Δικτύου και η εκτίμηση της ζήτησης που καλύπτεται από μονάδες παραγωγής στο Δίκτυο. Η παραγωγή στο Δίκτυο προκύπτει από πιστοποιημένες μετρήσεις για τη Μέση Τάση και μετρήσεις και εκτιμήσεις για τη Χαμηλή Τάση.
- 2 Στη ζήτηση δεν περιλαμβάνεται η άντληση.

# Μέγιστη και Ελάχιστη Ζήτηση

## ΜΕΓΙΣΤΗ & ΕΛΑΧΙΣΤΗ ΩΡΙΑΙΑ ΣΥΝΟΛΙΚΗ ΖΗΤΗΣΗ (MW)

τρέχοντος έτους

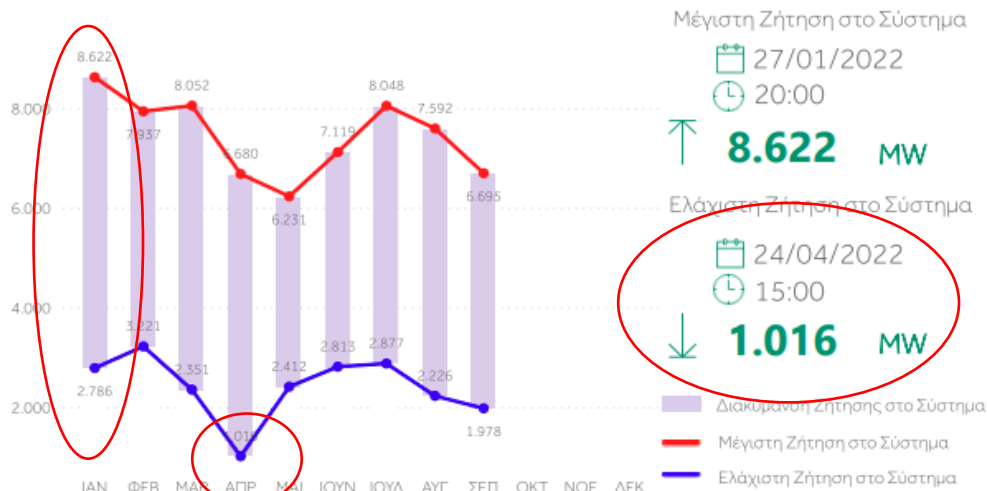
🔍 Παράρτημα 1.2



## ΜΕΓΙΣΤΗ & ΕΛΑΧΙΣΤΗ ΩΡΙΑΙΑ ΖΗΤΗΣΗ ΣΤΟ ΣΥΣΤΗΜΑ (MW)

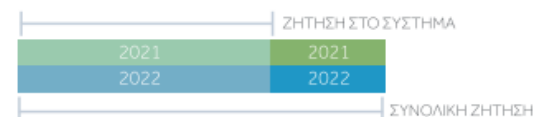
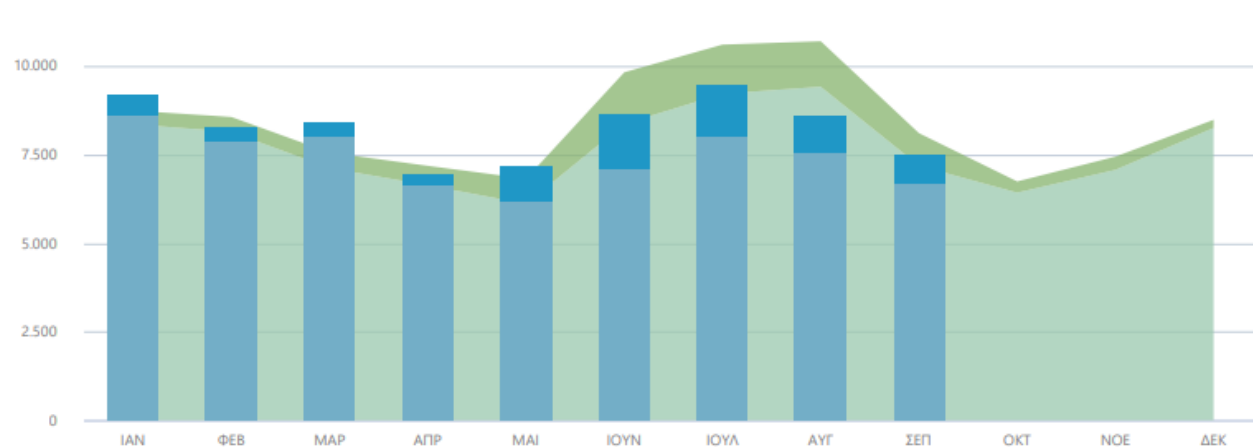
τρέχοντος έτους

🔍 Παράρτημα 1.3



## ΜΕΓΙΣΤΗ ΩΡΙΑΙΑ ΣΥΝΟΛΙΚΗ ΖΗΤΗΣΗ & ΖΗΤΗΣΗ ΣΤΟ ΣΥΣΤΗΜΑ (MW)

🔍 Παράρτημα 1.2 - 1.3



### Σημειώσεις

- Στην ανάλυση της μέγιστης & ελάχιστης ζήτησης η συνολική ζήτηση και η ζήτηση ηλεκτρικής ενέργειας στο Σύστημα περιλαμβάνει και την άντληση.
- Η ανάλυση γίνεται βάσει ωριαίων μεγεθών.

# Ενέργεια στις Διασυνδέσεις

## ΕΜΠΟΡΙΚΑ ΠΡΟΓΡΑΜΜΑΤΑ<sup>1</sup> (GWh)

Μεταβολή από τον αντίστοιχο μήνα προηγούμενου έτους

Σύνολο

Εισαγωγές

**816** GWh

↑ 19,42%

Εξαγωγές

**366** GWh

↓ 36,28%

Ισοζύγιο

**450** GWh

↑ 341 GWh

## ΦΥΣΙΚΕΣ ΡΟΕΣ ΕΝΕΡΓΕΙΑΣ<sup>2</sup> (GWh)

Μεταβολή από τον αντίστοιχο μήνα προηγούμενου έτους

Σύνολο

Εισαγωγές

**730** GWh

↑ 11,07%

Εξαγωγές

**284** GWh

↓ 48,21%

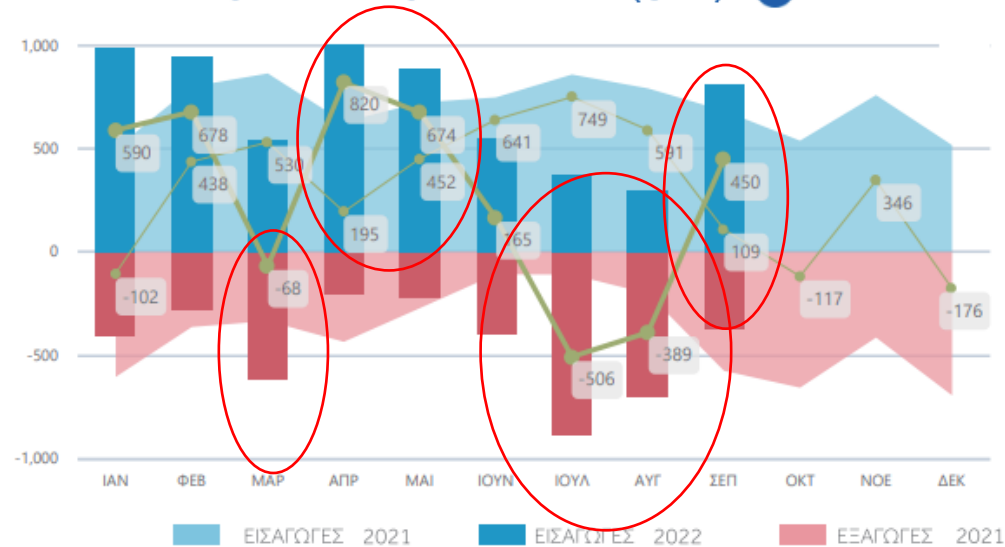
Ισοζύγιο

**446** GWh

↑ 337 GWh

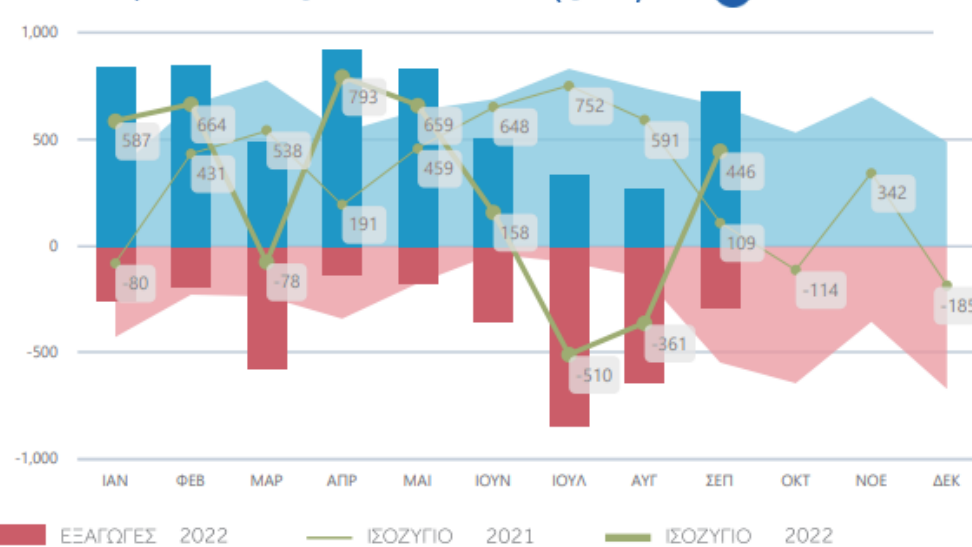
### ΕΞΕΛΙΞΗ ΕΜΠΟΡΙΚΩΝ ΠΡΟΓΡΑΜΜΑΤΩΝ (GWh)

Παράρτημα 2.7



### ΕΞΕΛΙΞΗ ΦΥΣΙΚΩΝ ΡΟΩΝ ΕΝΕΡΓΕΙΑΣ (GWh)

Παράρτημα 2.8



### Σημειώσεις

- 1 Το ισοζύγιο εμπορικών προγραμμάτων στις διασυνδέσεις υπολογίζεται ως η διαφορά "Εμπορικά Προγράμματα Εισαγωγών" - "Εμπορικά Προγράμματα Εξαγωγών" για όλες τις διασυνδέσεις.
- 2 Το ισοζύγιο ηλεκτρικής ενέργειας στις διασυνδέσεις υπολογίζεται ως η διαφορά "Φυσικές Ροές Εισαγωγών" - "Φυσικές Ροές Εξαγωγών" για όλες τις διασυνδέσεις.

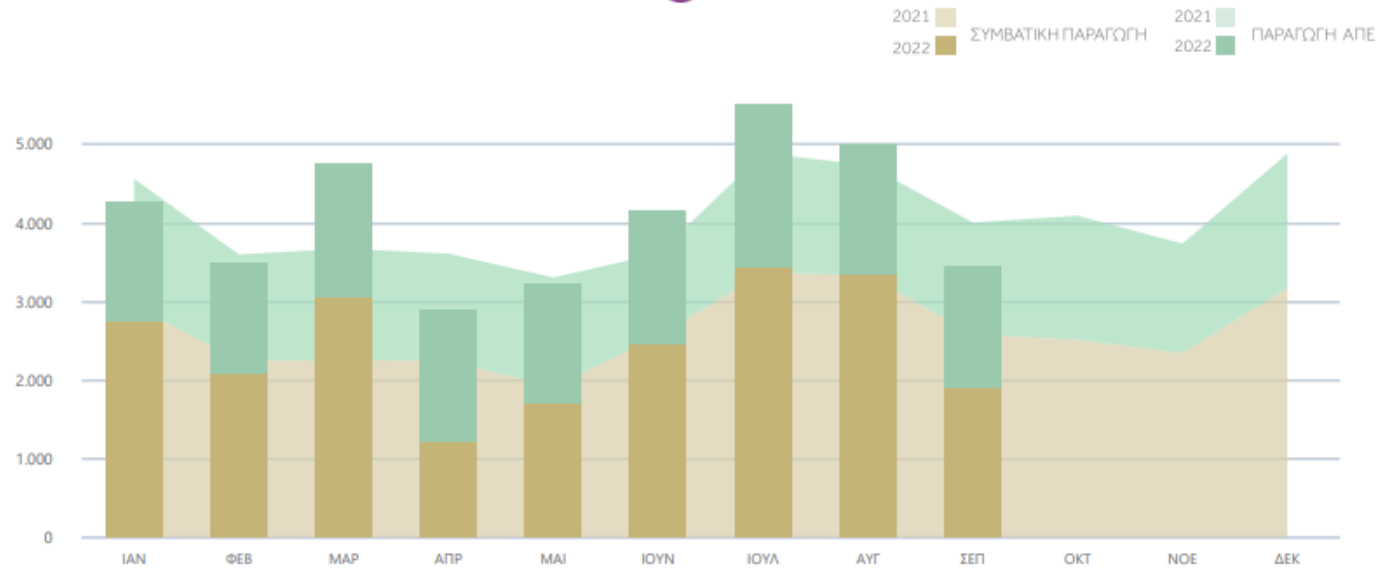


# Ανάλυση Καθαρής Παραγωγής

## ΕΚΤΙΜΗΣΗ ΚΑΘΑΡΗΣ ΠΑΡΑΓΩΓΗΣ (GWh)



Παράρτημα 2.1



## Συνολική Καθαρή Παραγωγή

# 3.454 GWh

↓ 13,83% Μεταβολή από τον αντίστοιχο μήνα προηγούμενου έτους



Θερμική Παραγωγή

47,67%



Παραγωγή Υδροηλεκτρικών

7,75%



Παραγωγή ΑΠΕ

44,59%

## ΜΕΤΑΒΟΛΗ ΚΑΘΑΡΗΣ ΠΑΡΑΓΩΓΗΣ (GWh) Σεπτέμβριος 2021 - Σεπτέμβριος 2022



## Σημειώσεις

Η ανάλυση της παραγωγής αναφέρεται στην καθαρή παραγωγή. Η παραγωγή αναφέρεται στο σημείο έγχυσης στο Σύστημα.

Η συνολική παραγωγή περιλαμβάνει την παραγωγή από Συμβατικές μονάδες και από μονάδες ΑΠΕ. Στην παραγωγή από συμβατικές μονάδες περιλαμβάνεται η παραγωγή από μεγάλες υδροηλεκτρικές μονάδες, καθώς και η παραγωγή από Κατανεμόμενες μονάδες ΣΗΘΥΑ που δεν έχει χαρακτηριστεί ως ΣΗΘΥΑ.

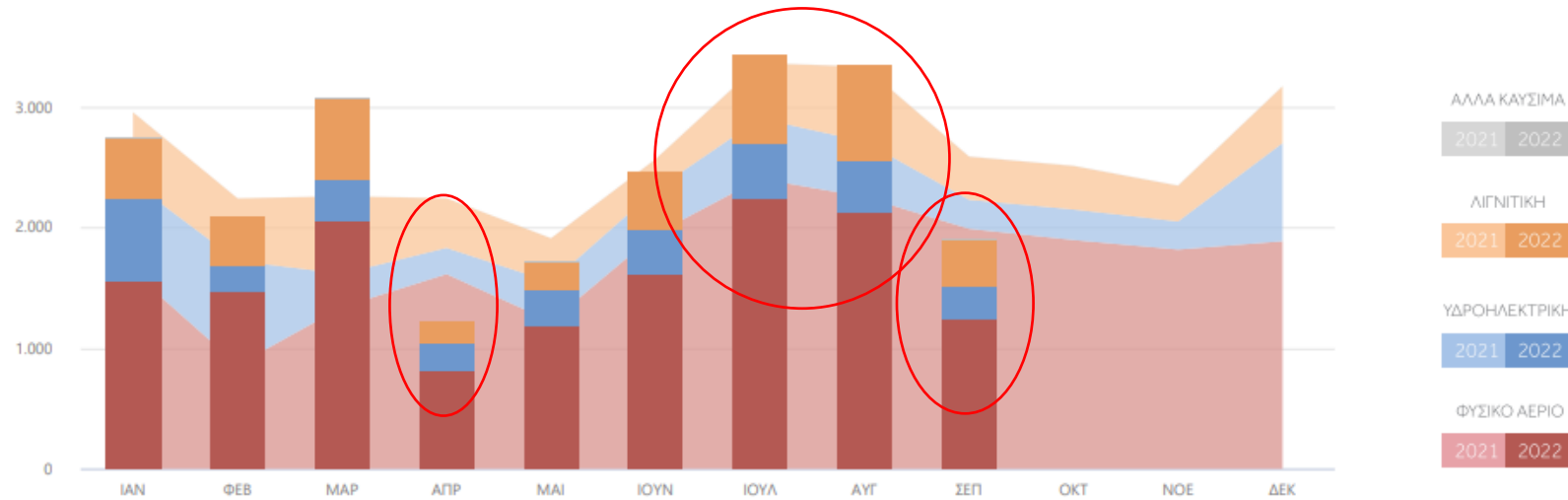
Στην παραγωγή ηλεκτρικής ενέργειας από μονάδες ΑΠΕ περιλαμβάνονται:

- παραγωγή στο σημείο έγχυσης στο Σύστημα από μονάδες ΑΠΕ που συνδέονται απευθείας σε Υ/Σ Συστήματος
- παραγωγή από Κατανεμόμενες Μονάδες ΣΗΘΥΑ που έχει χαρακτηριστεί ΣΗΘΥΑ
- εκτίμηση της παραγωγής στο Δίκτυο (η παραγωγή στο Δίκτυο προκύπτει από πιστοποιημένες μετρήσεις για την Μέση Τάση και μετρήσεις και εκτιμήσεις για την Χαμηλή Τάση).

# Μείγμα Συμβατικής Παραγωγής

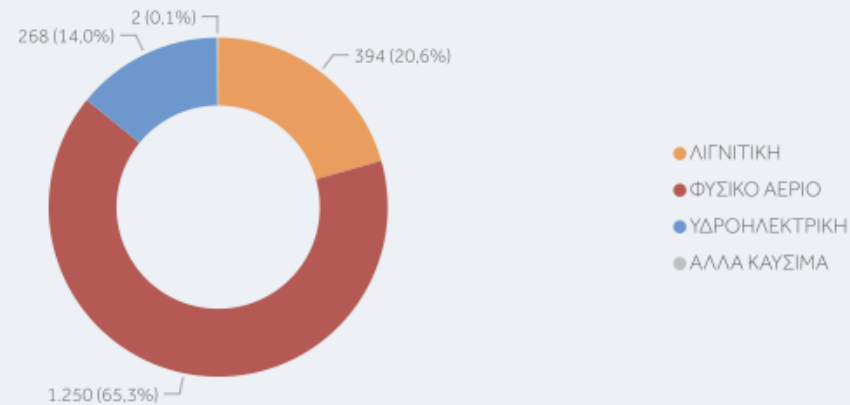
ΕΞΕΛΙΞΗ ΜΕΙΓΜΑΤΟΣ ΣΥΜΒΑΤΙΚΗΣ ΠΑΡΑΓΩΓΗΣ (GWh)

Παράρτημα 2.1



ΜΕΙΓΜΑ ΣΥΜΒΑΤΙΚΗΣ ΠΑΡΑΓΩΓΗΣ ΑΝΑ ΚΑΤΗΓΟΡΙΑ ΚΑΥΣΙΜΟΥ (GWh)

Σεπτέμβριος 2022

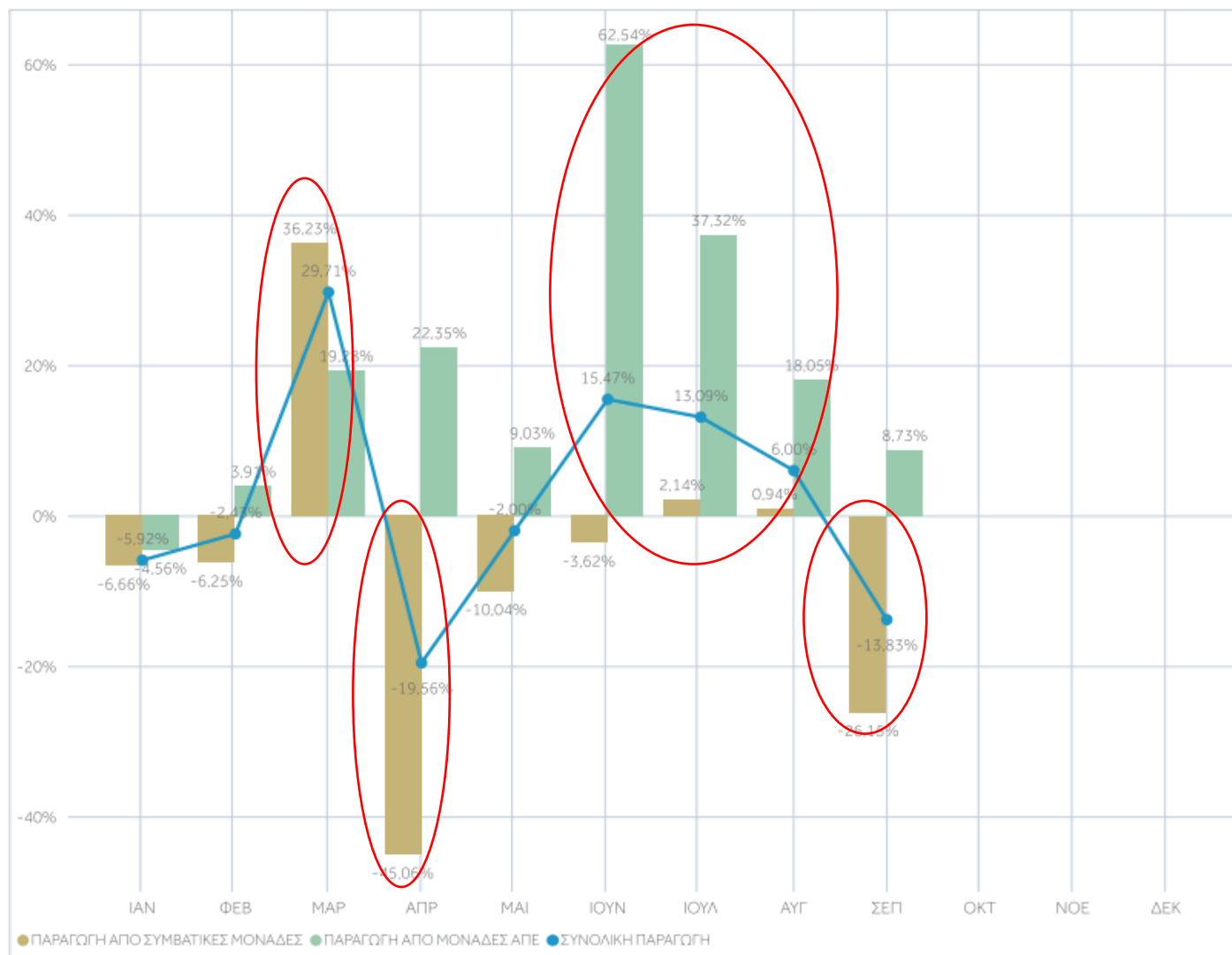


## Σημειώσεις

- Η παραγωγή αναφέρεται στο σημείο έγχυσης στο Σύστημα.
- Στην παραγωγή από συμβατικές μονάδες περιλαμβάνεται η παραγωγή από μεγάλες υδροηλεκτρικές μονάδες, καθώς και η παραγωγή από Κατανομόμενες μονάδες ΣΗΘΥΑ που δεν έχει χαρακτηριστεί ως ΣΗΘΥΑ.

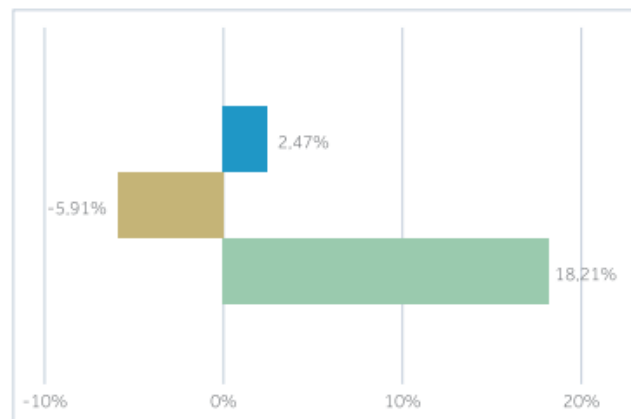
# Εξέλιξη Παραγωγής σε σχέση με το προηγούμενο έτος

ΕΞΕΛΙΞΗ ΠΑΡΑΓΩΓΗΣ σε σχέση με τον αντίστοιχο μήνα του προηγούμενου έτους



ΕΞΕΛΙΞΗ ΠΑΡΑΓΩΓΗΣ

τρέχοντος έτους σε σχέση με την αντίστοιχη περίοδο προηγούμενου έτους



● ΣΥΝΟΛΙΚΗ ΠΑΡΑΓΩΓΗ  
■ ΠΑΡΑΓΩΓΗ ΑΠΟ ΣΥΜΒΑΤΙΚΕΣ ΜΟΝΑΔΕΣ  
■ ΠΑΡΑΓΩΓΗ ΑΠΟ ΜΟΝΑΔΕΣ ΑΠΕ

## Σημειώσεις

Η εξέλιξη της παραγωγής αναφέρεται στην καθαρή παραγωγή. Η παραγωγή αναφέρεται στο σημείο έγχυσης στο Σύστημα.

Η συνολική παραγωγή περιλαμβάνει την παραγωγή από Συμβατικές μονάδες και από μονάδες ΑΠΕ. Στην παραγωγή από συμβατικές μονάδες περιλαμβάνεται η παραγωγή από μεγάλες υδροηλεκτρικές μονάδες, καθώς και η παραγωγή από Κατανεμόμενες Μονάδες ΣΗΘΥΑ που δεν έχει χαρακτηριστεί ως ΣΗΘΥΑ.

Στην παραγωγή ηλεκτρικής ενέργειας από μονάδες ΑΠΕ περιλαμβάνονται:

- παραγωγή στο σημείο έγχυσης στο Σύστημα από μονάδες ΑΠΕ που συνδέονται απευθείας σε Υ/Σ Συστήματος
- παραγωγή από Κατανεμόμενες Μονάδες ΣΗΘΥΑ που έχει χαρακτηριστεί ΣΗΘΥΑ
- εκτίμηση της παραγωγής στο Δίκτυο (η παραγωγή στο Δίκτυο προκύπτει από πιστοποιημένες μετρήσεις για την Μέση Τάση και μετρήσεις και εκτιμήσεις για την Χαμηλή Τάση).

Ευχαριστώ για την προσοχή σας!

<  
#  
>